

ゆずりは会は障がいを持った方が地域に密着し共に手を携えあって生きていけるコミュニティー創りを目指し、榛名山の麓、緑豊かな前橋市の清里地区に知的障害者通所授産施設ゆずりはを平成18年4月開所しました。

平成22年からは、就職を目指す就労移行支援と高工賃を目指す就労継続支援の2つの機能をもった障害福祉サービス事業所に移行しました。

平成23年に同じ事業体系のエールを平成26年には菜の花を前橋市に開設して、利用者一人ひとりの社会的自立を支援していきます。

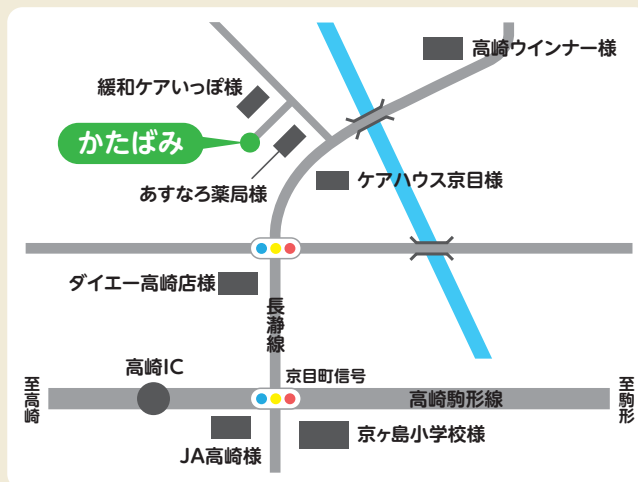
平成24年4月から前橋市の委託を受け相談支援事業所ぽっかを開設し、多くの方々が相談にお越しいただいております。

平成27年6月には高崎市京目町にて、雇用契約を結んで施設で作業をする、就労継続支援A型事業所かたばみが開設いたしました。

ゆずりはの木は枝先に若葉が出て十分に育つと古い葉が落ちて行きます。

まるで子どもを見守る母のようです。

私たちもこうありたいと思い「ゆずりは会」となりました。



上信バス 高崎方面 [上京目] 下車10分

前橋方面 [卸売センター] 下車10分

ぐるりんバス 高女・中央中等コース [大沢町] 下車10分

●かたばみから高崎駅までは送迎車が出ます。

朝 9:00 / 帰り 17:00

障害福祉サービス事業所（就労継続支援A型事業所）

かたばみ 事業所番号 1010201687

〒370-0011 群馬県高崎市京目町791-1

TEL 027-387-0789 **FAX** 027-353-1396

E-mail y.katabami@xp.wind.jp

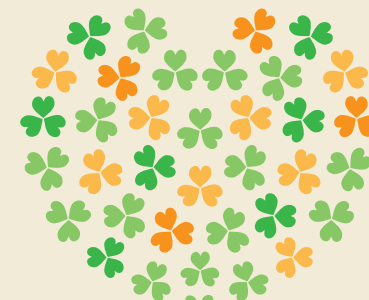
<http://www.yuzurihakai.org/corporate/katabami/>

社会福祉法人ゆずりは会

障害福祉サービス事業所

かたばみ

就労継続支援A型事業所



かたばみの花言葉「よろこび・心の癒き」

見学・ボランティア随時受け付けています

障がいをお持ちで就職を希望されている方や福祉の仕事に興味・関心のある方大歓迎！

電話・FAX・メールにて予約をお願いします。

障がい者雇用を考えている企業の方の見学や

ご相談もお受けいたします。

お気軽にお問合わせください。

● 就労継続支援A型事業所 ●

- 平成27年度6月に就労継続支援A型、定員10名で開所しました。現在定員19名です。
- 利用者（以下、ワーカー）の意志に基づいた個別支援計画を立案し、一人ひとりに対して適切な支援を提供いたします。
- ワーカーの自己実現に、相談支援事業所、障害者就労・生活支援センター等との連携を図り、希望を叶えるために個々にあった支援を行います。
- ニーズに沿いながら、社会生活経験の充実や社会的自立を応援していきます。
- 群馬県最低賃金の支給を基本とし、場合によっては最低賃金特例処置を利用しながら、作業能力に見合った適切な給与の支給を行います。
- ワーカーと共に考え、行動し、より豊かで活力のある生活が営めるように、支援にあたります。



作業内容



一人ひとりの働く意欲を大事にし意欲をもって業務に取り組めるよう以下の作業を用意しています。

… パソコン入力作業 …

データ入力やソフト管理、インストールを行います。

… 軽作業 …



水槽の水を快適に保つための塩タブレットを袋に詰めます。袋に詰めた塩タブレットを箱に詰めます。

… 施設外就労 …

玉村町にある工場へ行き、清涼飲料水のライン作業及び富士見村にある工場でのリサイクル飼料を行います。

… パン製造・販売 …



かたばみ工房

国産小麦を天然酵母で発酵させたパン、焼き菓子の製造と販売を行っています。

… 店舗業務 …

群馬の森内、群馬県立歴史博物館のミュージアムショップ業務を行っています。

… 農作業 …

さつまいもやねぎ、キャベツ等の苗づくりから栽培を行っています。いちごやミニトマトの栽培も手がけていきます。



1日の日課



9:30~9:45 ミーティング



9:45~12:00 作業



12:00~13:00 昼食



13:00~14:30 作業



14:45~16:00 作業



16:00~16:15 ミーティング

※店舗業務に限り、この限りではありません。

休日 第1、3、5土曜日・日曜日・祝日
12月29日~1月3日

※店舗業務に限り、この限りではありません。

※勤務日、勤務時間応相談。

※短時間勤務可。

※状況に応じて時間外や休日を、開所時間及び開所日とすることがある。

